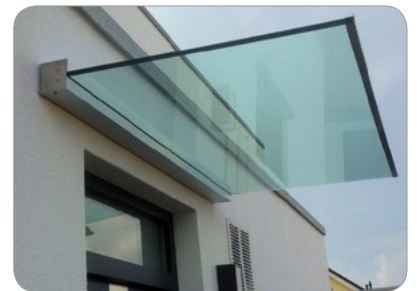


# Como

## Vordachsystem aus Aluminium und Glas



Glasvordächer von Kirschbaum verbinden die optische Aufwertung des Hauseingangs mit einem eleganten, schwebenden, transparenten Wetterschutz. Dabei erfüllen sie höchste Ansprüche - ästhetische ebenso wie praktische. Sie sind dauerhaft schön und wertbeständig. Aluminium und Glas – eine zeitlos schöne Verbindung - seit Langem Inspiration für Architekten und Planer. Die ästhetischen Vorzüge dieser Kombination: Transparenz und Leichtigkeit. Zwei Eigenschaften, die bei Überdachungen zum Tragen kommen. Qualität und Optik, die begeistert.

### Modell COMO

Dieses Glasvordach überzeugt durch besonders reißfestes Glas in Kombination mit einer schmalen Wandkonstruktion, die das Glas sicher über dem Eingang hält. Äußerste Stabilität bei gleichzeitig geringem Montageplatz sind die herausragenden Merkmale des Glasvordaches COMO.

COMO Glasdächer sind grundsätzlich mit hochwertigem Sentry-Sicherheitsglas ausgestattet. Die besonderen Eigenschaften dieses Verbundsicherheitsglases resultieren aus der Spezialfolie, die zwischen den Gläsern liegt. SentryGlas stellt ein besonders tragfähiges Verbund-Sicherheitsglas (VSG) der Firma DuPont dar. Eine spezielle Laminatfolie zwischen den Glasscheiben sorgt

für eine 5-mal stärkere Reißfestigkeit und eine um 100-fache höhere Stoßfestigkeit des Materials, gegenüber normalem VSG Glas. Der Gestaltungsfreiheit ist durch diesen Glasaufbau jedoch keine Grenze gesetzt: Klar, satiniert oder grau - das Glas gestalten wir ganz nach Ihren Wünschen. Somit ist Sentry-Sicherheitsglas das optimale Material für anspruchsvolle Vordachkonstruktionen wie unser Dachsystem COMO.

Optional bieten wir das Dach COMO mit einer Glasveredelung an. Wasser perlt einfacher ab und nimmt den Schmutz gleich mit. Dadurch muss das Glas weniger häufig gereinigt werden und ist nicht so anfällig für Schmutz- und Kalkablagerungen.

*Mit Vordächern von Kirschbaum haben Sie „alles gut bedacht“!*

### System

- freitragendes Vordach
- für fast jede Einbausituation geeignet
- Dachneigung entweder 0° oder 5°

### Verglasungsart

- reißfestes SentryGlas VSG 16 mm aus 2x TVG mit spezieller Folie zwischen den TVG-Scheiben
- VSG: Verbund-Sicherheitsglas 16 mm (2x8 mm)
- TVG: teilvorgespanntes Glas

### Verglasungstypen

- SENTRY / TVG / VSG: Klar
- SENTRY / TVG / VSG: Matt
- SENTRY / TVG / VSG: Grau

### Wandprofil

- Linienhaltesystem aus Aluminium in matt gebürsteter Edelstahl-Optik
- seitliche Abdeckkappen aus Edelstahl
- wahlweise in ovaler oder eckiger Form
- in jeder RAL-Farbe beschichtbar

### Optional

- Regenrinne und LED-Lichtleiste

### Größen

- Profilbreite max. 6000 mm (ggf. aus 2-3 Einzelscheiben zusammengesetzt)
- Ausladung 600 - 1150 mm
- Standard 1500 x 800 mm

### Qualitätsstufe



## Profilgestaltung

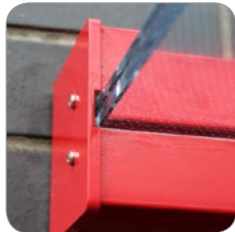
### Profilform

- Abdeckung in oval oder eckig
- Endkappen passend zur Profilform inklusive



### Profilfarbe

- farbige Pulverbeschichtung nach Wunsch (RAL-Ton)
- Anpassung Profilverlauf, z.B. über Eck



### Dachneigung

- 0° Neigung durch gerades, rechtwinkeliges Profil
- 5° Neigung (ca.) durch spezielle Profilkonstruktion



## Glasoptionen



### Klarglas

- normales Klarglas (mit leichtem Grüntich), links im Bild
- Weißglas (besonders reines Glas, ohne Grüntich)



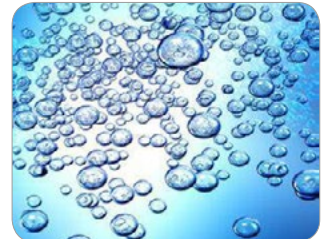
### Satiniertes Glas

- vollflächige Satinierung
- entweder mit normalem Klarglas oder Weißglas



### Farbglas

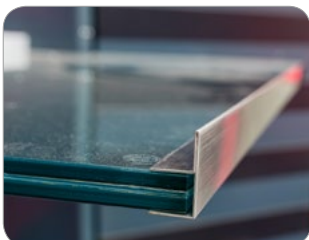
- graues transluzentes Glas
- gleichmäßig durchgefärbtes Glas



### Glasversiegelung

- Glas-Versiegelung mit Signapur (5 Jahre Hersteller-Garantie)
- Wasser und Schmutz fließen einfacher ab, Reinigungsaufwand wird reduziert

## Weitere Optionen



### Filigrane Regenrinne

- zum Aufschieben auf die Glasvorderkante
- bündig abschließend, Wasser wird seitlich abgeführt
- Material: Aluminium



### Große Regenrinne

- zum Aufschieben auf die Glasvorderkante
- mit integriertem Ablauf für größere Wassermengen
- Material: Aluminium



### LED Lichtband

- Lichtleiste im Profil integriert
- Glas wird indirekt beleuchtet
- spendet dezentes Licht im Eingangsbereich



### LED-Spots für eckiges Profil

- schöne Eingangsbeleuchtung
- passend im Profil eingelassen